



Wiederaufbau Schlossturm Neustrelitz

Öffentliche Projektvorstellung
Kulturquartier Neustrelitz
14.07.2025

Dipl. Ing. Frank Kirsten
Architekt und Stadtplaner

mkk-architekten
Partner GmbB

Dr.-Hans-Wolf-Straße 3 · 19055 Schwerin

Wiederaufbau Schlossturm Neustrelitz



Karbe-Wagner-Archiv

ARCHITEKTUR

mkk-architekten
Partner GmbB

Dr.-Hans-Wolf-Straße 3 · 19055 Schwerin

EIN SCHLOSS MIT TURM KOMPLETT



DAS ZERSTÖRTE SCHLOSS DER ZERSTÖRTE TURM

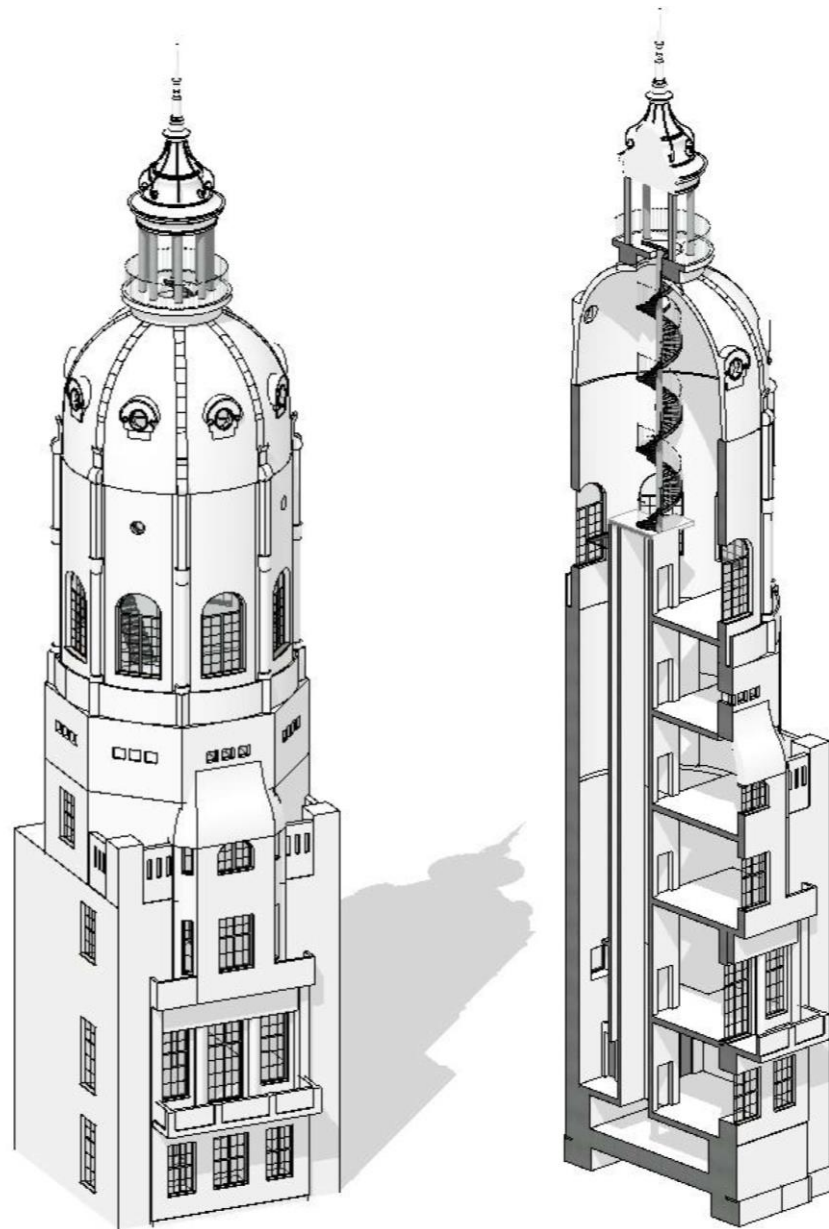


DIE AUFGABE:

Ein neuer Ausstellungs- und
Aussichtsturm

ENTWURFSTHESEN:

1. Landmarke
2. neue Funktion, modernes Tragwerk
3. Neue Grundriss und Geschossausbildung
4. Rekonstruktion der historischen Fassaden und moderne Gestaltung
5. der neuen Fassaden
6. Servicebereich im EG
7. behutsamer Umgang mit dem Keller



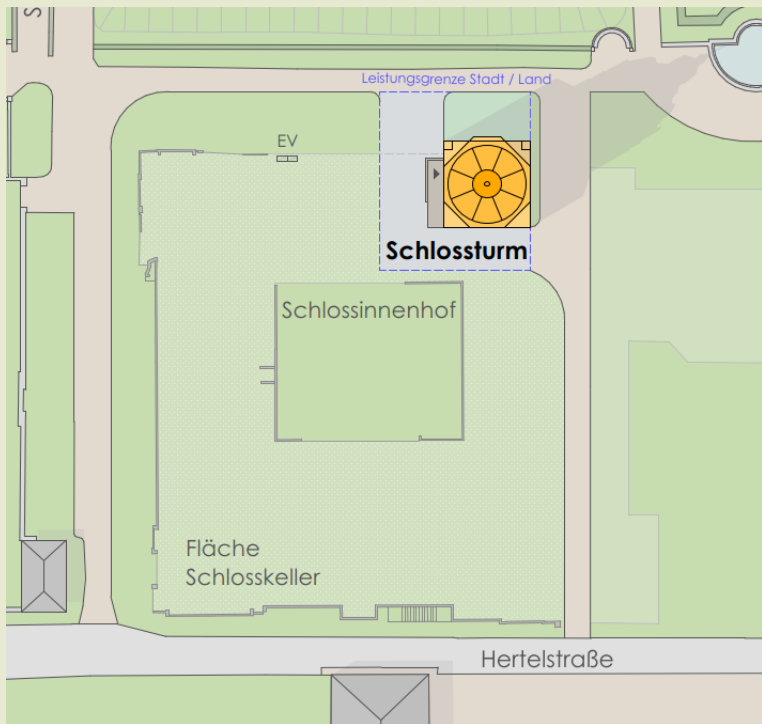
TURM = LANDMARKE

STÄDTEBAULICHE ACHSEN



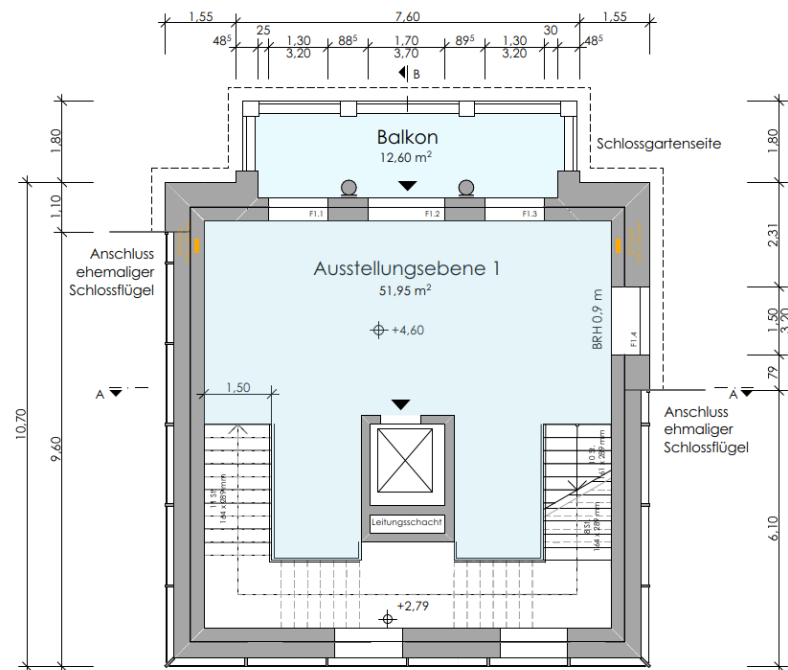
ENTWURFSPLANUNG MKK – ARCHITEKTEN

LAGEPLAN – Verortung des Schlossturms



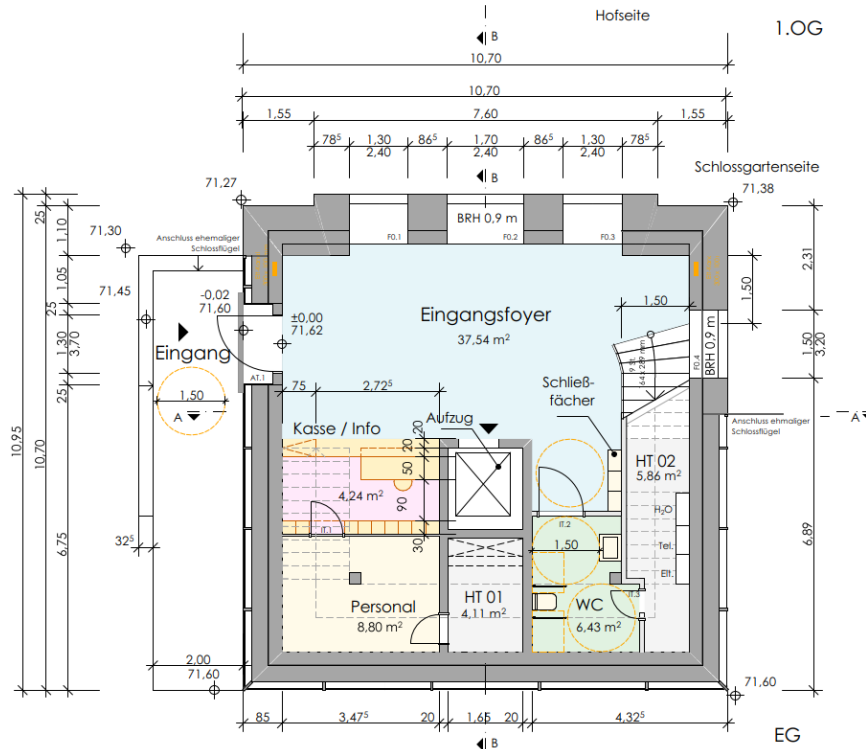
1. OBERGESCHOSS –

Ausstellung,
Aussicht,
Balkon



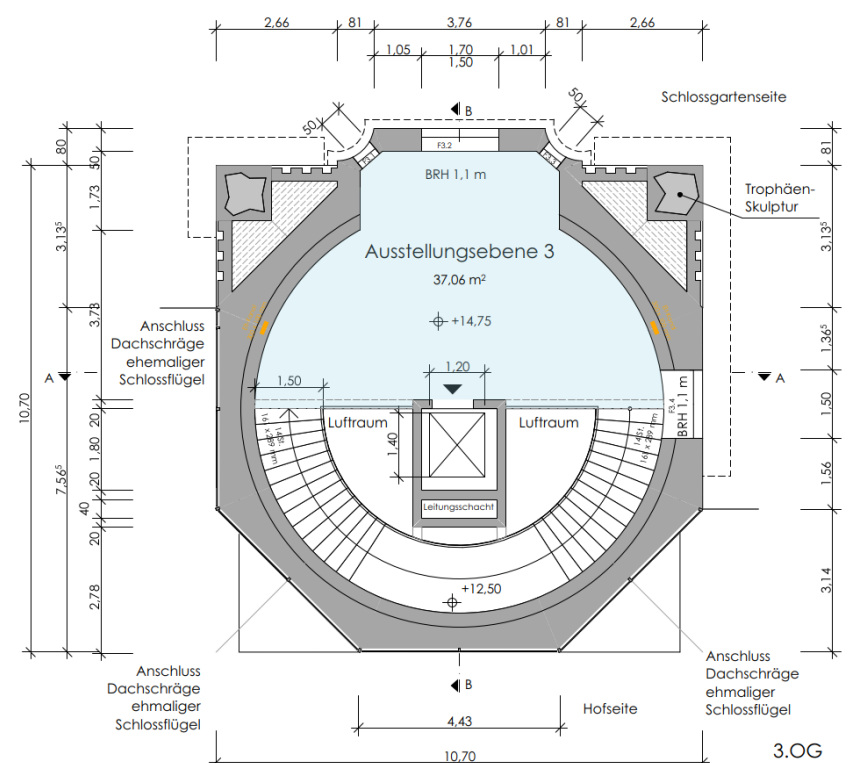
1.OG

ERDGESCHOSS –
barrierefreier Zugang,
Eingangsfoyer, Kasse
und Infobereich,
Schlossmodell,
WC-Anlagen

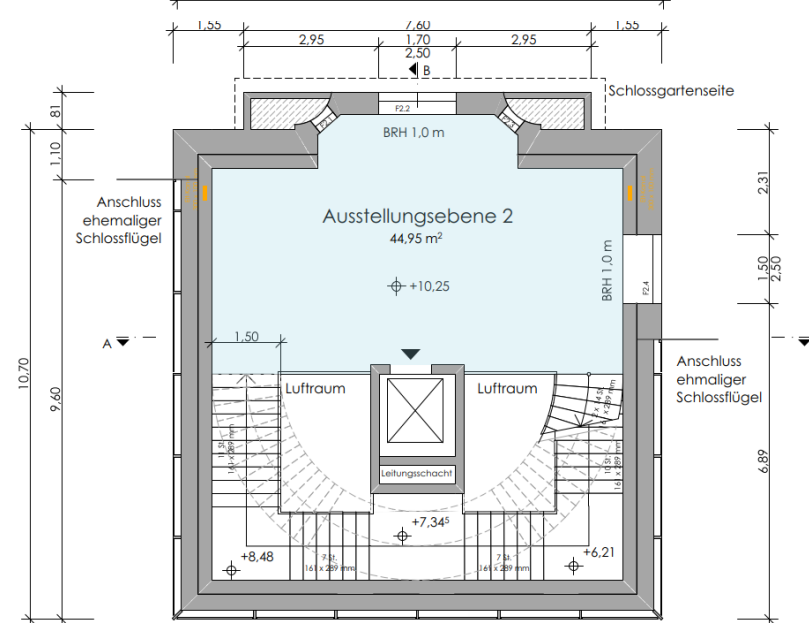


EG

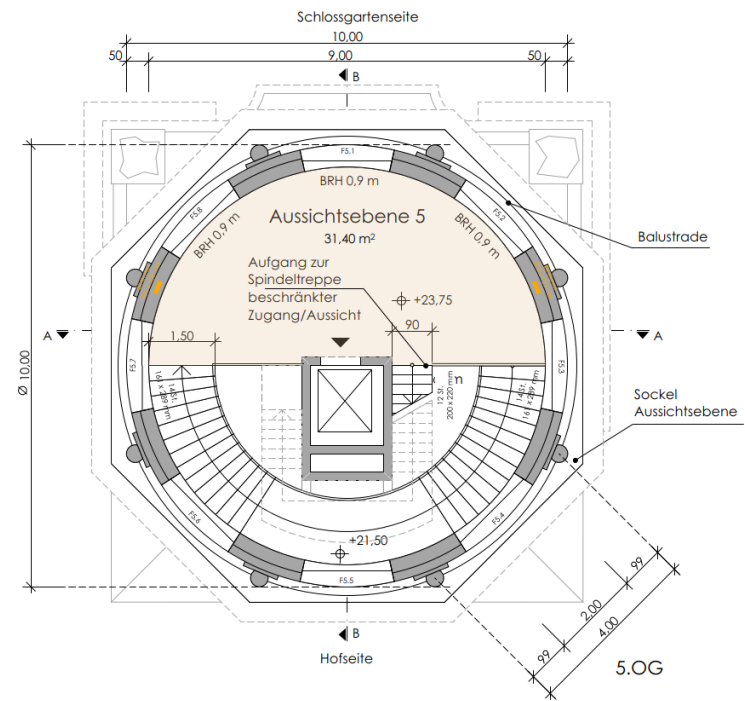
3. OBERGESCHOSS – Ausstellung



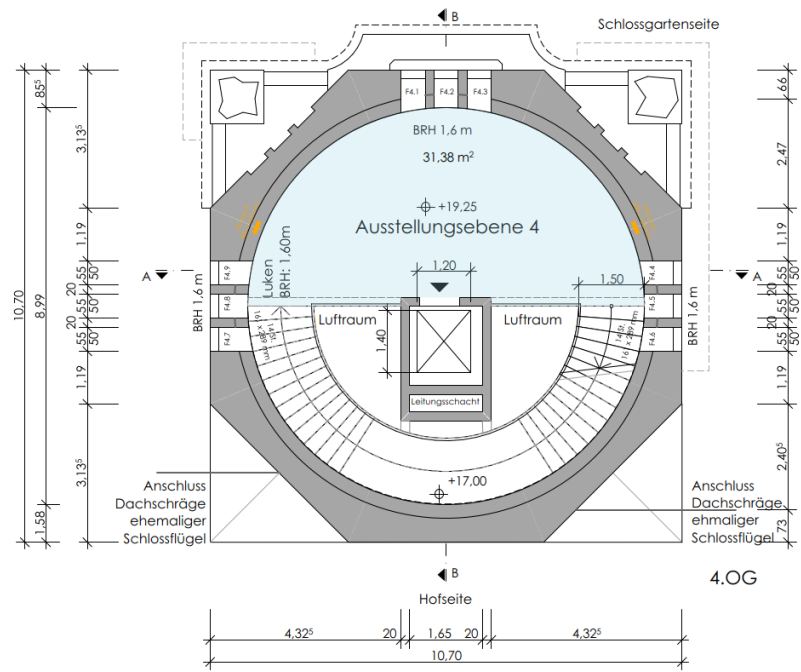
2. OBERGESCHOSS – Ausstellung



5. OBERGESCHOSS – Ausstellung, Aussicht

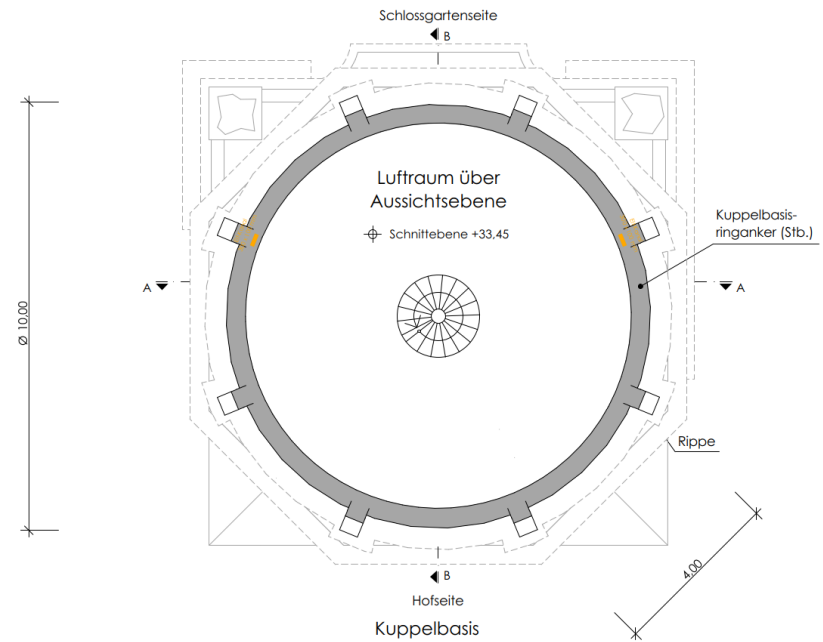


4. OBERGESCHOSS – Ausstellung, keine Aussicht



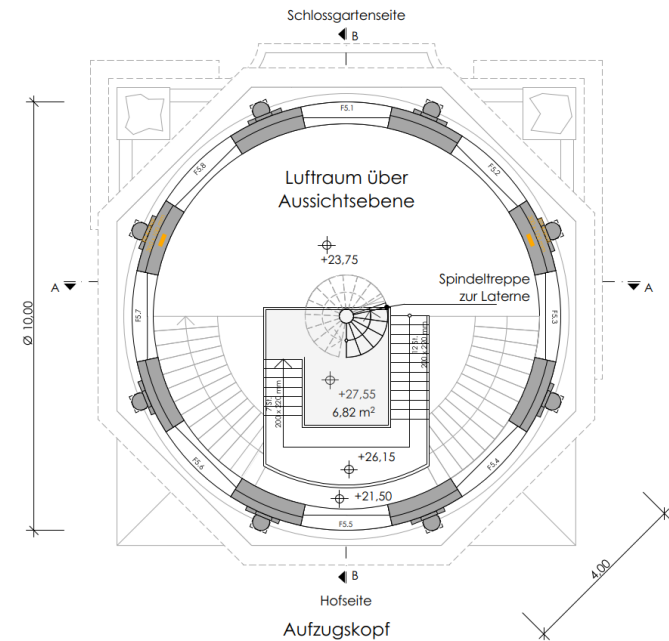
KUPPELBAIS

Luftraum,
einsehbar



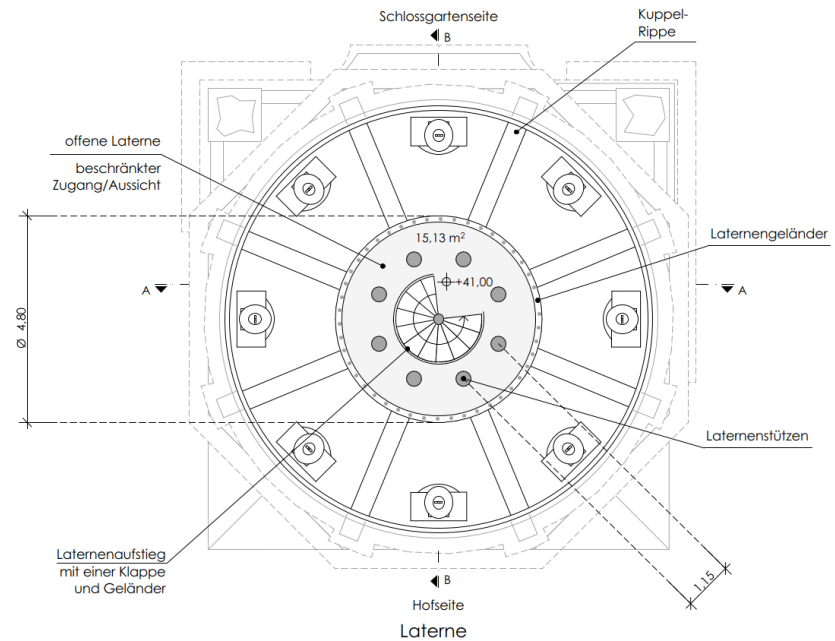
AUFZUGKOPF

Zugang zur Spindeltreppe



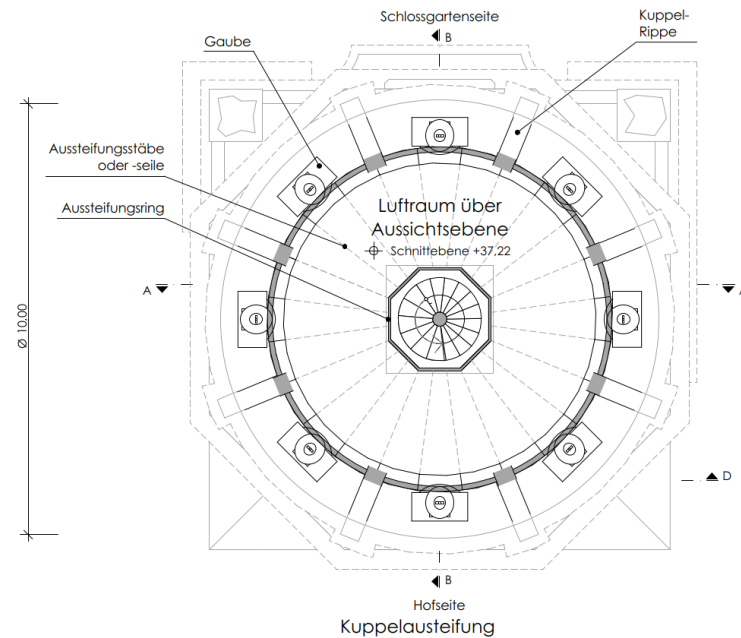
LATERNE

offene Aussichtsplattform,
eingeschränkter Zugang



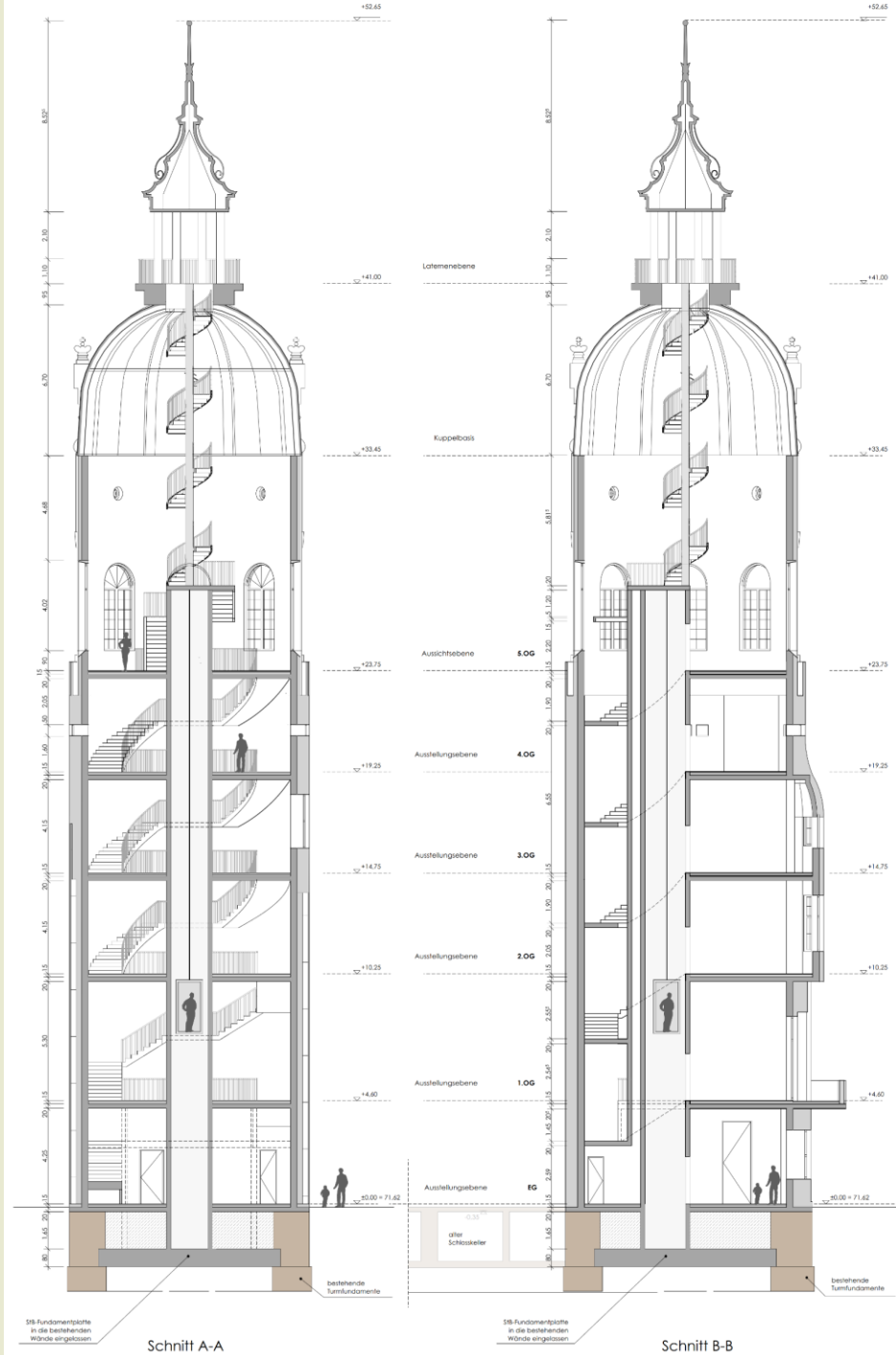
KUPPELAUSSTEIFUNG

Luftraum,
einsehbar



SCHNITT A-A | SCHNITT B-B

Höhenentwicklung der Nutzungsebenen



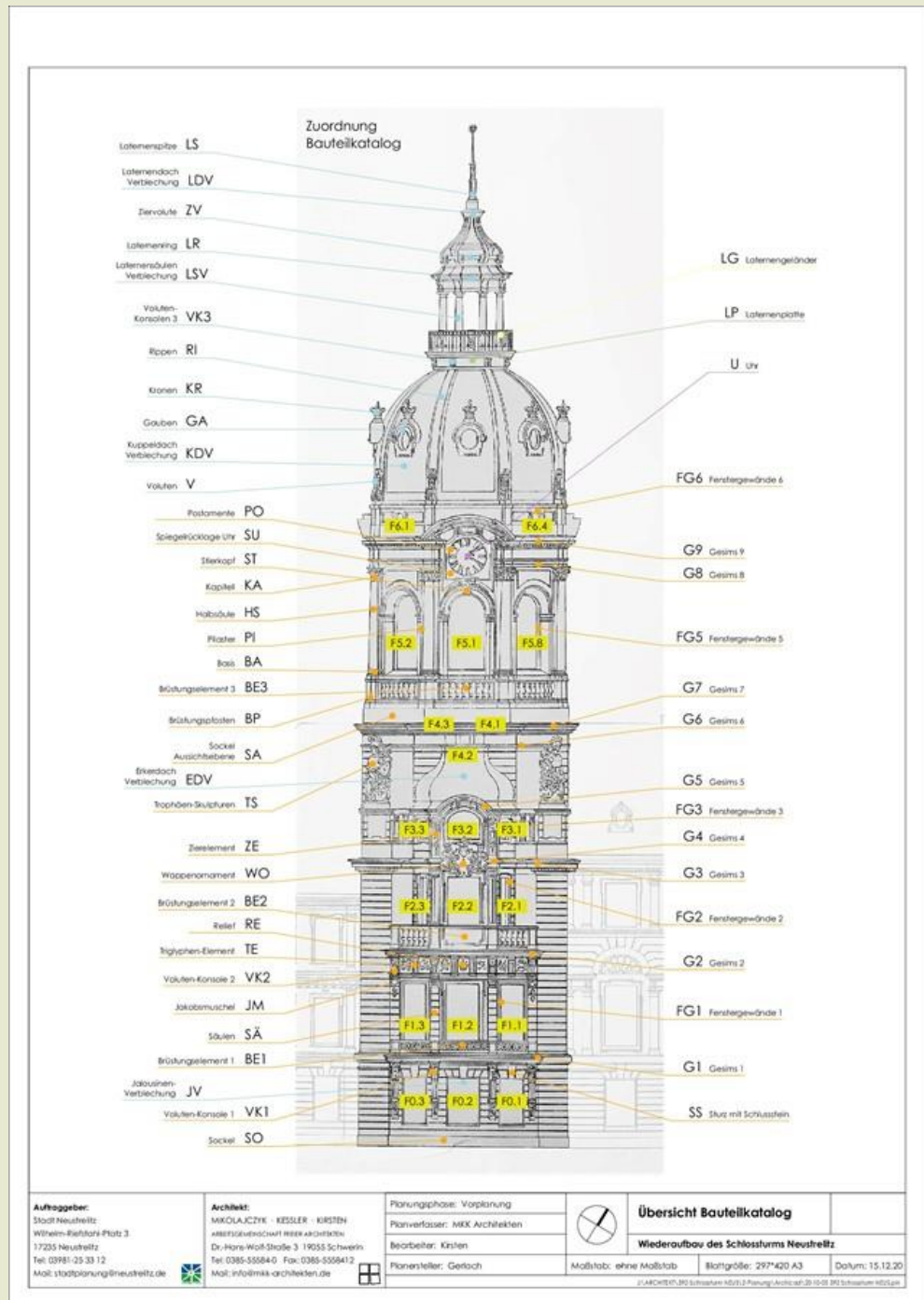
FLÄCHEN –
Aussichtsebene
Ausstellungsebenen
Funktionsbereiche

Raum-Nr.	Funktion	Fläche (m ² , netto)	Höhe (m, netto)	Volumen (m ³ , netto)
Laterne	Aussichtsebene	15,13	offen	offen
Schacht	Aufzug	4,51	28,85	130,11
5.0	Aussichtsebene	31,40	16,30	511,82
4.0	Ausstellungsebene	31,40	4,15	98,91
3.0	Ausstellungsebene	37,06	4,15	153,80
2.0	Ausstellungsebene	44,95	4,15	186,54
1.0	Ausstellungsebene	51,95	5,30	275,33
1.1	Balkon	12,60	offen	offen
0.1	Besucherinfo	4,24	4,25	18,02
0.2	Eingangsfoyer	37,54	4,25	159,55
0.3	Haustechnikraum 01	4,11	2,40	9,86
0.4	Haustechnikraum 02	5,86	2,40	14,06
0.5	Personal	8,80	2,40	21,12
0.6	WC	6,43	2,40	15,43
Gesamt		295,98	-	1594,55
Brutto-Grundfläche				627,82m²
Brutto-Rauminhalt				3827,26m³
Grundfläche				116,39 m²

DIE HISTORISCHE FASSADE – Bauteilkatalog



Deutsche Fotothek Dresden

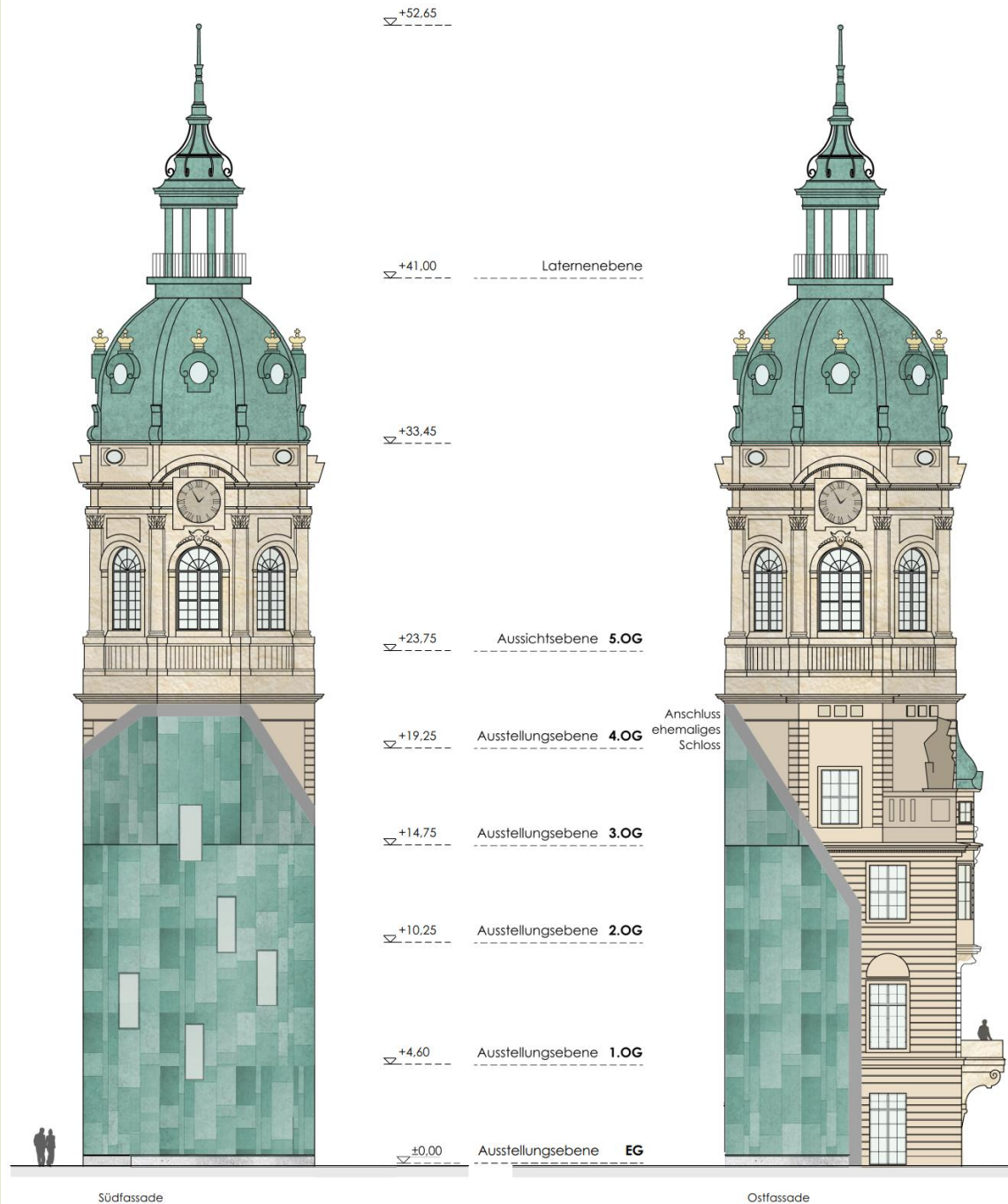


DIE HISTORISCHE FASSADE – Bauteilkatalog



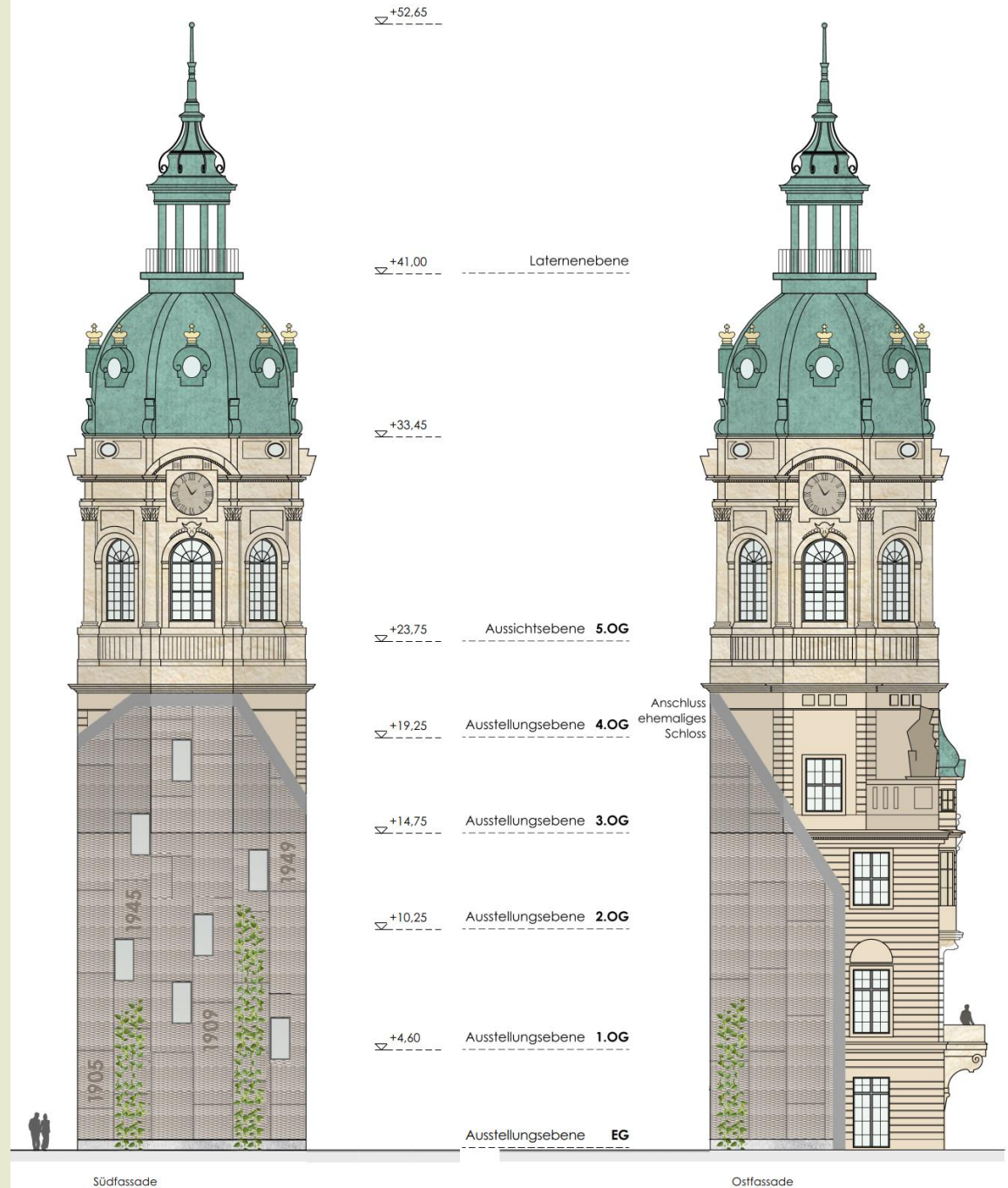
<p>Trophäen-Skulpturen, Frontansicht (LHAS)</p>	<p>Westliche Ecke (LHAS)</p>		
<p>Östliche Ecke (LHAS)</p>	<p>Östliche Ecke (FWA)</p>	<p>Ansicht Portale (DFG)</p>	
<p>Einbauort: 3. OG, östliche und westliche Ecke der Nordfassade</p> <p>Anzahl: 2</p> <p>Material: Sandstein</p> <p>Maße: 3,40m (Höhe) 3,80m (Höhe, inkl. Sockel) 1,20m (Breite) 1,20m (Tiefe)</p>	<p>Charakteristik: Sandsteinfiguren</p> <p>Analogie zu Figuren von Paul Kieschke am Regierungsgebäude in Potsdam vor dem Nauener Tor.</p>		
<p>MKK Architekten info@mkk-architekten.de</p>	<p>Schlossturm Neustrelitz Bauteilkatalog</p>	<p>014 Trophäen-Skulpturen</p>	<p>TS</p>

FASSADENGESTALTUNG
Kupferplatten,
vertikale Ausrichtung,
unterschiedliche Größen



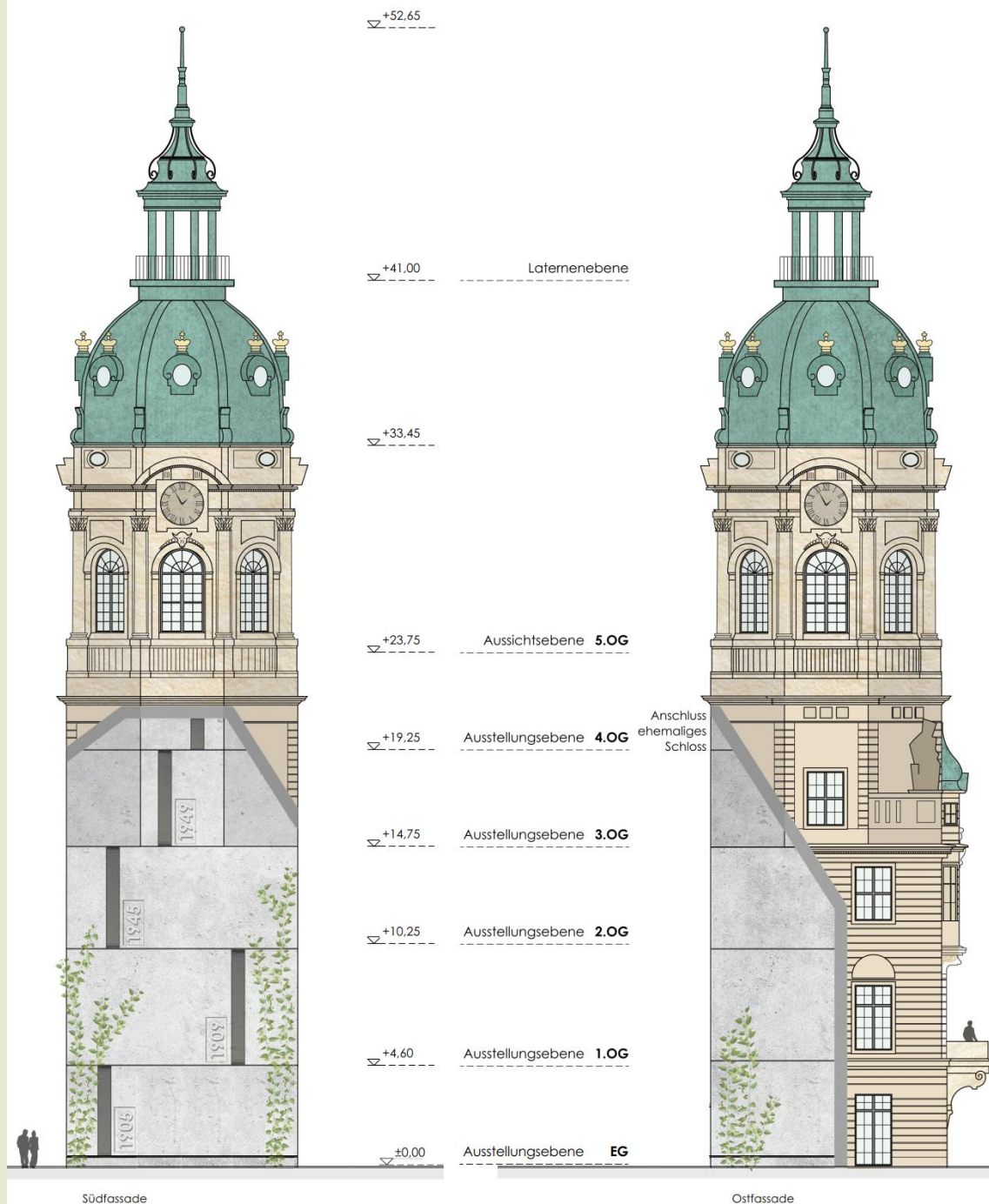
FASSADENGESTALTUNG

Metallgewebe,
Jahreszahlen,
Begrünung möglich



FASSADENGESTALTUNG

Sichtbeton,
Gliederung nach Ebenen,
vertikale Fensterschlitze,
eingeprägte Jahreszahlen,
Begrünung möglich





Wiederaufbau Schlossturm Neustrelitz

KOSTENINFORMATIONEN

mkk-architekten
Partner GmbB
Dr.-Hans-Wolf-Straße 3 · 19055 Schwerin

ZUSAMMENFASSUNG DER KOSTENBERECHNUNG (Kostengruppen nach DIN276)

Übersicht nach Kostengruppen nach DIN276					
KG 100					
Grunderwerbskosten					
					0,00
KG 200					
Erschließung					
					16.218,49
KG 300					
Bauwerk - Baukonstruktionen					
					7.986.157,79
310 Baugrube / Erdbau					136.104,40
320 Gründung / Unterbau					134.311,50
330 Außenwände / vertikale Baukonstruktionen, außen					3.975.025,06
340 Innenwände / vertikale Baukonstruktionen, innen					120.727,50
350 Decken					467.675,35
360 Dächer					1.816.926,50
390 Sonstige Maßnahmen für die Baukonstruktionen (BE, Gerüst, usw.)					1.335.387,48
KG 400					
Haustechnik					
					780.335,76
KG 500					
Außenanlagen					
					58.000,00
Zwischensumme Baukosten 300-500					
					8.824.493,55 €
KG 600					
Ausstattung					
					619.752,00
KG 700					
Baunebenkosten					
					1.315.214,59
		Summe netto			10.775.678,63
		19 % Mehrwertsteuer			2.047.378,94
		Summe brutto gesamt			12.823.057,57
		Mögliche Reduktionen		netto:	brutto:
		Reduktion 01 - Ausführung der neuen Fassaden als Sichtbetonfassade		-202.350,00 €	-240.796,50
	altern. zur Red.01	Reduktion 02 - Ausführung der neuen Fassaden mit Streckmetallvorhangfassade		-102.600,00 €	-122.094,00
		Reduktion 03 - Ausführung innerer Außenwandseite ohne Putz als Sichtbeton		-18.500,00 €	-22.015,00
		Reduktion 04 - Ausführung der Decken ohne Putz als Sichtbeton		-14.750,00 €	-17.552,50
		Planungsstand : Entwurfsplanung 01.07.2025			
		Verfasser : mkk-architekten, Schwerin			
		Dipl.Ing. Frank Kirsten Architekt + Stadplaner			



Karbe-Wagner-Archiv

Wiederaufbau Schlossturm Neustrelitz

Vielen Dank für Ihre
Aufmerksamkeit!

Dipl. Ing. Frank Kirsten
Architekt und Stadtplaner

mkk-architekten
Partner GmbH

Dr.-Hans-Wolf-Straße 3 · 19055 Schwerin